

dne **17. 6. 2026** od **7:30** do **19:30** hodin

Plánovaná odstávka zahrnuje tyto lokality:**Rokytnice v Orlických horách (okres Rychnov nad Kněžnou)**část obce **Nebeská Rybná**

č. p. 114, 117, 171, 181

kat. území **Nebeská Rybná** (kód 701777): **parcelní č.** 5460**Zdobnice (okres Rychnov nad Kněžnou)**

č. ev. 234

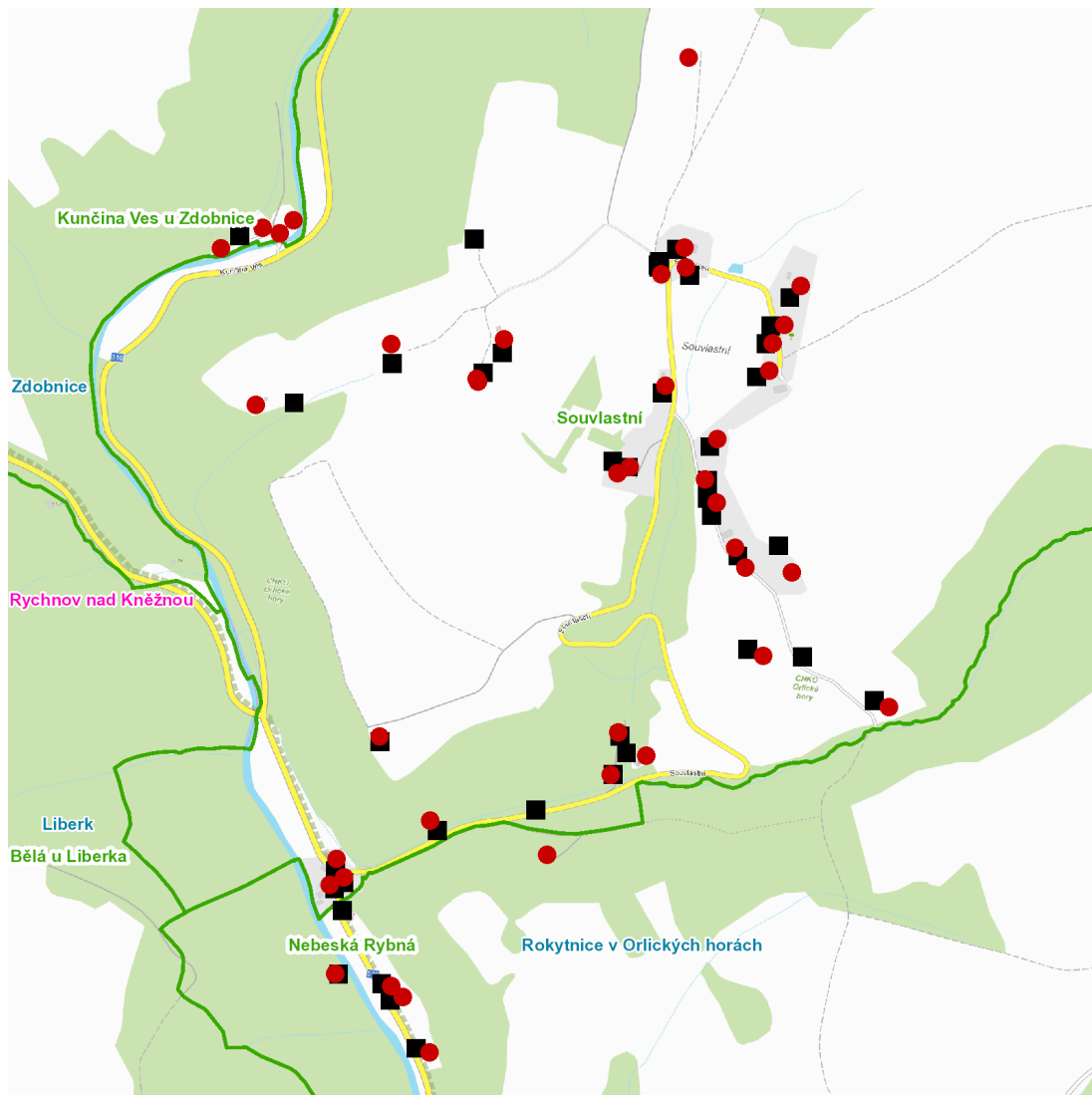
Kunčina Ves: č. p. 37; č. ev. 1, 3**Souvlastní:** č. p. 38-47, 51, 80, 88; č. ev. 75, 76, 77, 79, 80, 82, 84, 85, 87-92, 95kat. území **Souvlastní** (kód 792632): **parcelní č.** 53, 60, 127, 248/7, 937/2, 3191

UPOZORNĚNÍ

Dotčené zařízení distribuční soustavy je nutné i v době odstávky považovat za zařízení pod napětím, a proto vás žádáme o dodržení všech zásad bezpečnosti a provedení opatření potřebných k zamezení případných škod na zdraví a majetku. | Provozovatelé výroben elektřiny jsou povinni zajistit přerušení dodávky elektřiny z výroby do vypnutého úseku distribuční soustavy.

NEJDE VÁM ELEKTŘINA...

TIP: Registrujte se zdarma na www.cezdistribuce.cz/sluzba a informace o odstávkách elektřiny budete dostávat e-mailem nebo SMS. U poruch zasíláme SMS s předpokládanou dobou obnovení dodávek. | Aktuální stav dodávek elektřiny na konkrétní adrese zjistíte snadno, rychle a bez registrace na portále **Bez Štávy** (www.bezstavy.cz).

dne 17. 6. 2026 od 7:30 do 19:30 hodin

Orientační mapový podklad odstávkou dotčených lokalit

VYSVĚTLIVKY

- – adresy dotčené odstávkou elektřiny
- – místa připojení k elektrické síti dotčená odstávkou

INFORMACE ZASLÁNA

IDDS: 2pnbr62 (Město Rokytnice v Orlických horách)

IDDS: f74b5y6 (OBEC ZDOBNICE)