

dne **8. 6. 2026** od **7:30** do **17:30** hodin

Plánovaná odstávka zahrnuje tyto lokality:**Rokytnice v Orlických horách (okres Rychnov nad Kněžnou)**část obce **Nebeská Rybná**

č. p. 124

část obce **Rokytnice v Orlických horách**

č. p. 380, 381

Říčky v Orlických horách (okres Rychnov nad Kněžnou)

č. p. 14-19, 32, 37, 42, 44, 45, 46, 49, 53, 54, 55, 58, 59, 62, 63, 64, 66, 67, 68, 69, 71, 75-80, 82, 83, 85, 86, 87, 88, 100, 148, 153-157, 159, 166, 178, 185, 188, 195, 208, 209, 216, 217, 219, 221, 222, 223, 224, 227, 231, 256, 273

č. ev. 3, 17, 20, 21, 48

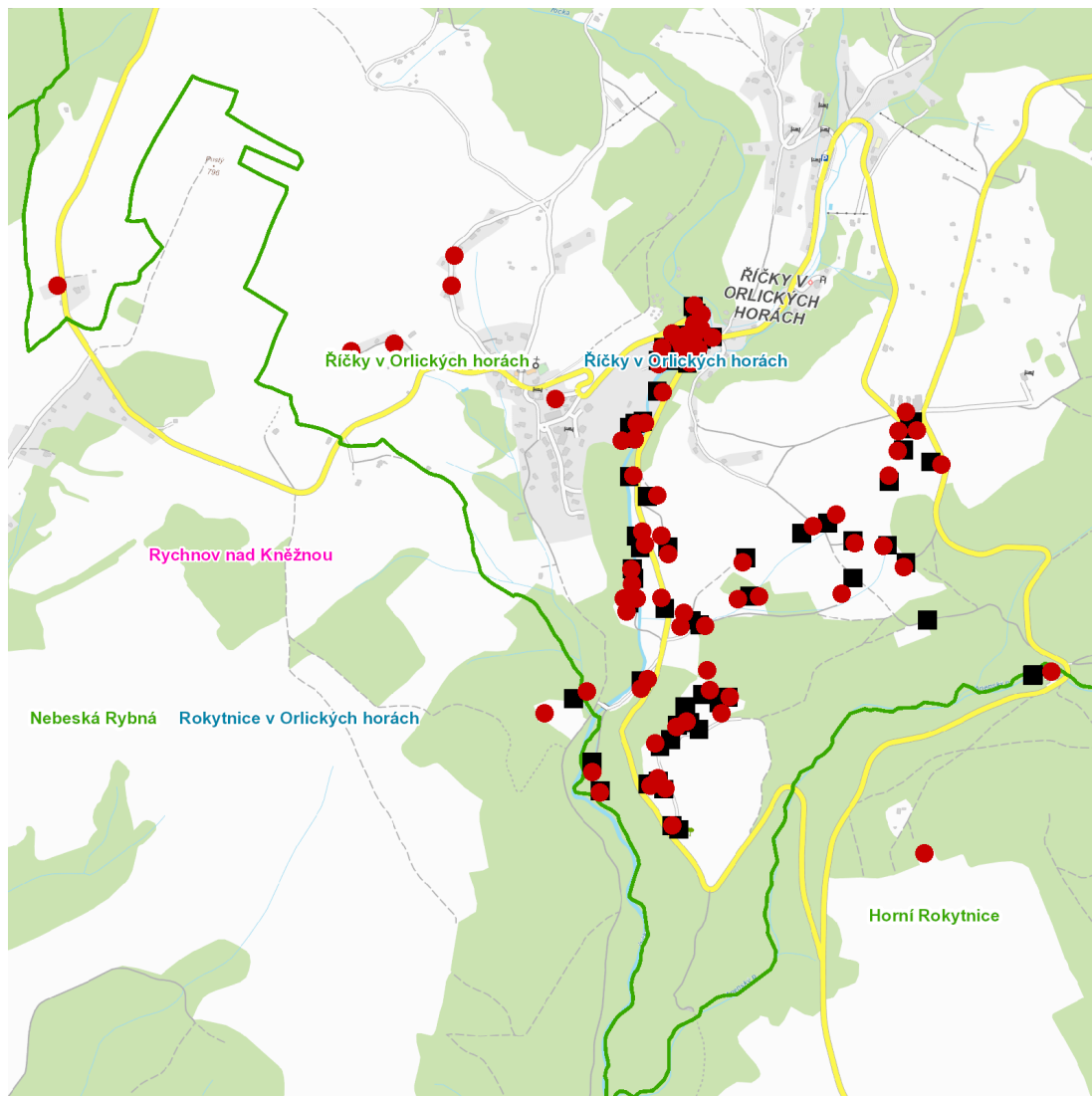
kat. území **Říčky v Orlických horách (kód 745553): parcelní č.** 393/9, 411/2, 416/1, 1011/1, 2026/1, 2397/1, 5377

UPOZORNĚNÍ

Dotčené zařízení distribuční soustavy je nutné i v době odstávky považovat za zařízení pod napětím, a proto vás žádáme o dodržení všech zásad bezpečnosti a provedení opatření potřebných k zamezení případných škod na zdraví a majetku. | Provozovatelé výroben elektřiny jsou povinni zajistit přerušení dodávky elektřiny z výroby do vypnutého úseku distribuční soustavy.

NEJDE VÁM ELEKTŘINA...

TIP: Registrujte se zdarma na www.cezdistribuce.cz/sluzba a informace o odstávkách elektřiny budete dostávat e-mailem nebo SMS. U poruch zasíláme SMS s předpokládanou dobou obnovení dodávek. | Aktuální stav dodávek elektřiny na konkrétní adrese zjistíte snadno, rychle a bez registrace na portále **Bez Štávy** (www.bezstavy.cz).

dne 8. 6. 2026 od 7:30 do 17:30 hodin**Orientační mapový podklad odstávkou dotčených lokalit****VYSVĚTLIVKY**

- – adresy dotčené odstávkou elektřiny
- – místa připojení k elektrické síti dotčená odstávkou

INFORMACE ZASLÁNA

IDDS: 2pnr62 (Město Rokytnice v Orlických horách)

IDDS: g59aqcu (obec Říčky v Orlických horách)