

dne **10. 10. 2024** od **7:30** do **11:00** hodin

Plánovaná odstávka zahrnuje tyto lokality:**Pěčín (okres Rychnov nad Kněžnou)**

č. p. 187

kat. území **Pěčín u Rychnova nad Kněžnou** (kód **718815**): parcelní č. 3839

Rokytnice v Orlických horách (okres Rychnov nad Kněžnou)

část obce **Nebeská Rybná**

č. p. 16, 21, 22, 101

část obce **Rokytnice v Orlických horách**

č. p. 13, 18, 120, 444, 445, 447, 449, 450, 451

5. května: č. p. 14

náměstí T. G. Masaryka: č. p. 7, 11

Školní: č. p. 227

kat. území **Rokytnice v Orlických horách** (kód **741051**): parcelní č. 198/1

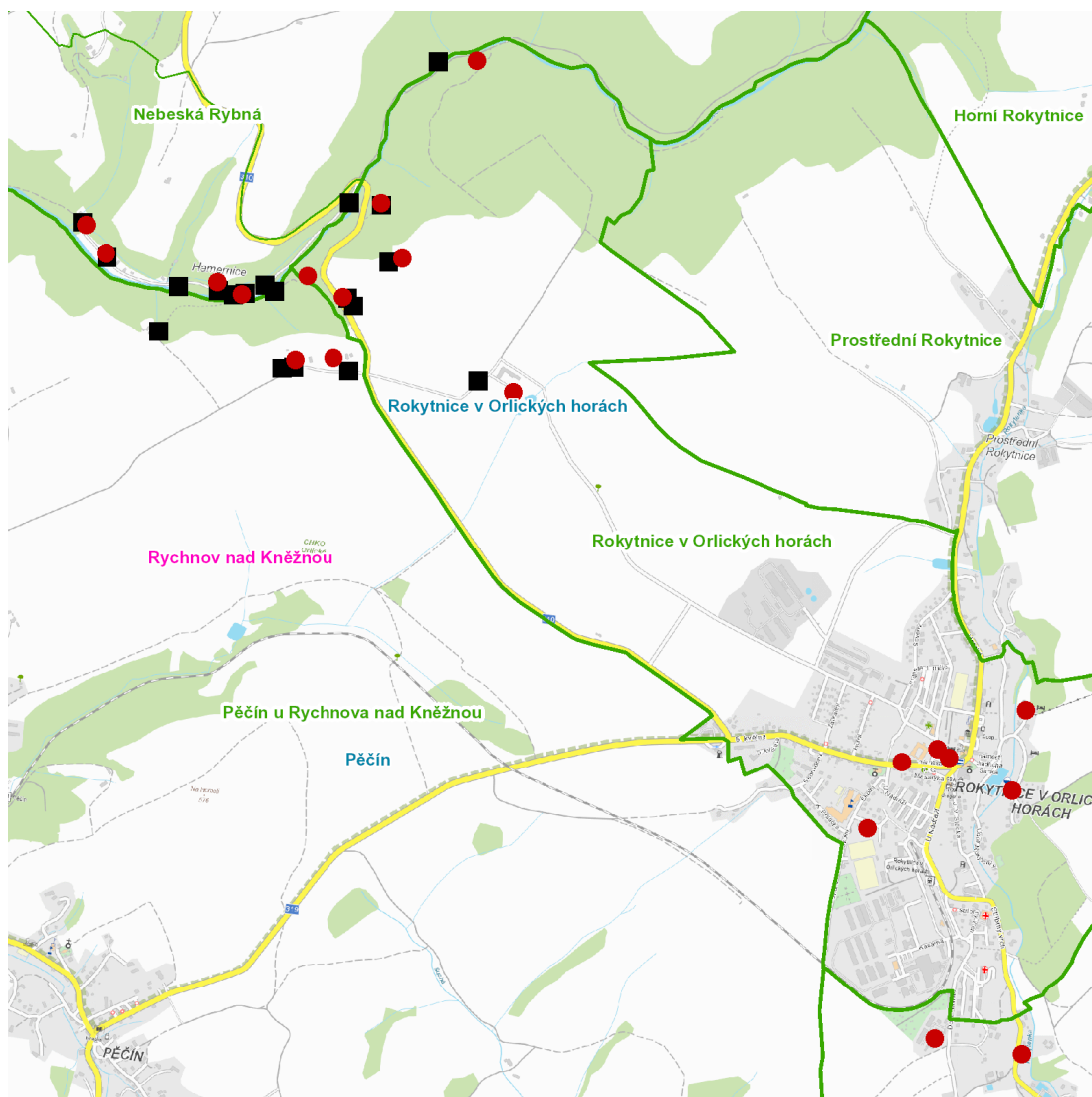
UPOZORNĚNÍ

Dotčené zařízení distribuční soustavy je nutné i v době odstávky považovat za zařízení pod napětím, a proto vás žádáme o dodržení všech zásad bezpečnosti a provedení opatření potřebných k zamezení případných škod na zdraví a majetku. | Provozovatelé výroben elektřiny jsou povinni zajistit přerušení dodávky elektřiny z výroby do vypnutého úseku distribuční soustavy.

NEJDE VÁM ELEKTŘINA...

TIP: Registrujte se zdarma na www.cezdistribuce.cz/sluzba a informace o odstávkách elektřiny budete dostávat e-mailem nebo SMS. U poruch zasíláme SMS s předpokládanou dobou obnovení dodávek. | Aktuální stav dodávek elektřiny na konkrétní adrese zjistíte snadno, rychle a bez registrace na portále **Bez Štávy** (www.bezstavy.cz).

dne **10. 10. 2024** od **7:30** do **11:00** hodin



Orientační mapový podklad odstávkou dotčených lokalit

VYSVĚTLIVKY

- – adresy dotčené odstávkou elektřiny
- – místa připojení k elektrické síti dotčená odstávkou

INFORMACE ZASLÁNA

IDDS: m7cbyt7 (OBEC PĚČÍN)

IDDS: 2pnbr62 (Město Rokytnice v Orlických horách)